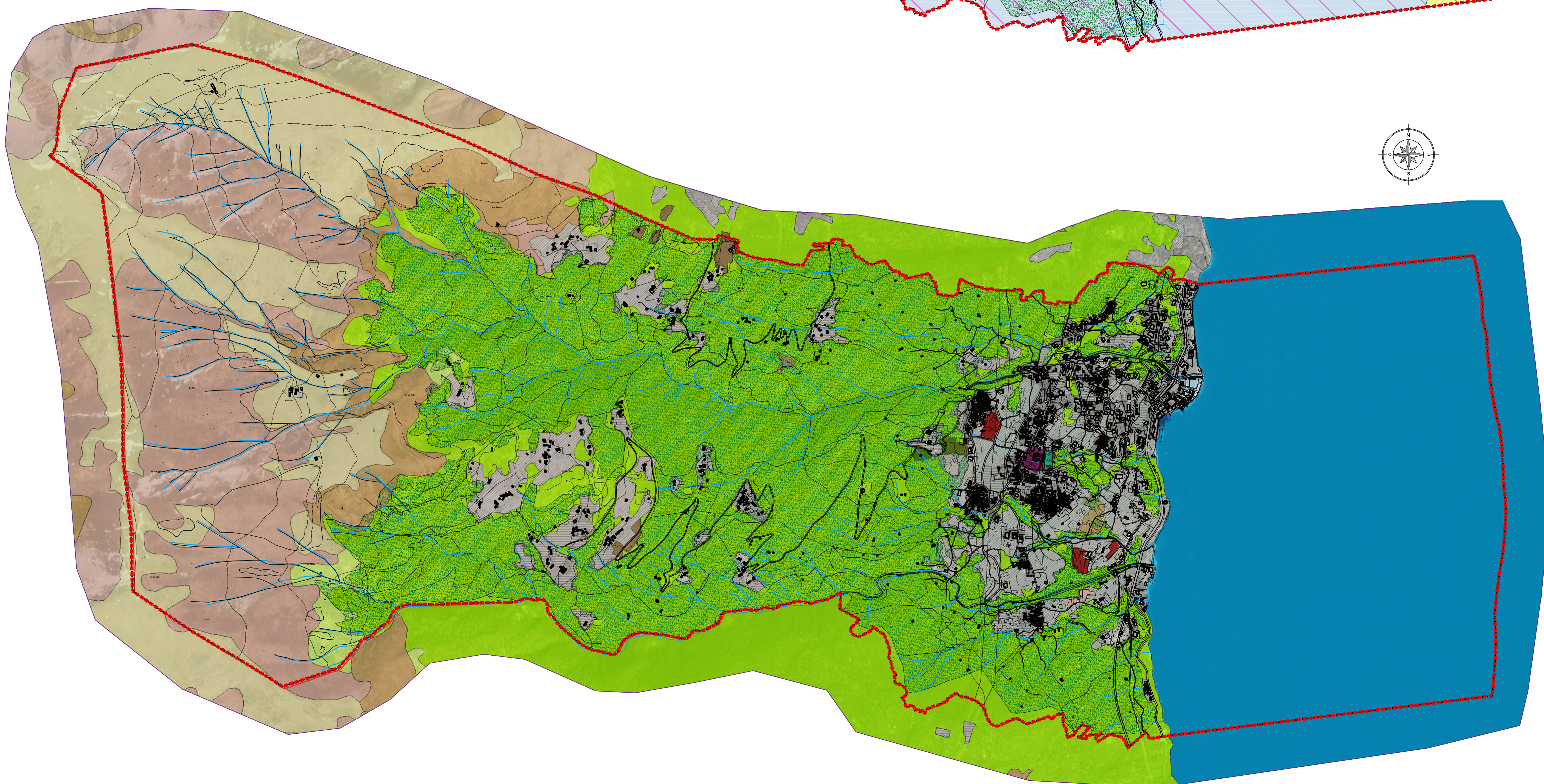


**Elementi della qualità dei suoli liberi**  
Acidità dei suoli - Carta pedologica

**CARTA PEDOLOGICA ACIDITA' DEI SUOLI**  
(Decreto Regione Lombardia n. 20091 e 2011 con revisione del 2013 - scala 1:250.000)

Carta d'indagine dei caratteri funzionali del suolo - PH medio

- SUBALCALINA
- ALCALINA
- ACIDA
- SUBACIDA
- NEUTRA
- SABBIOSO FRANCA
- FRANCO SABBIOSA



**Elementi della qualità dei suoli liberi**  
Uso e copertura del suolo 2021 ( DUSAF 7.0 )

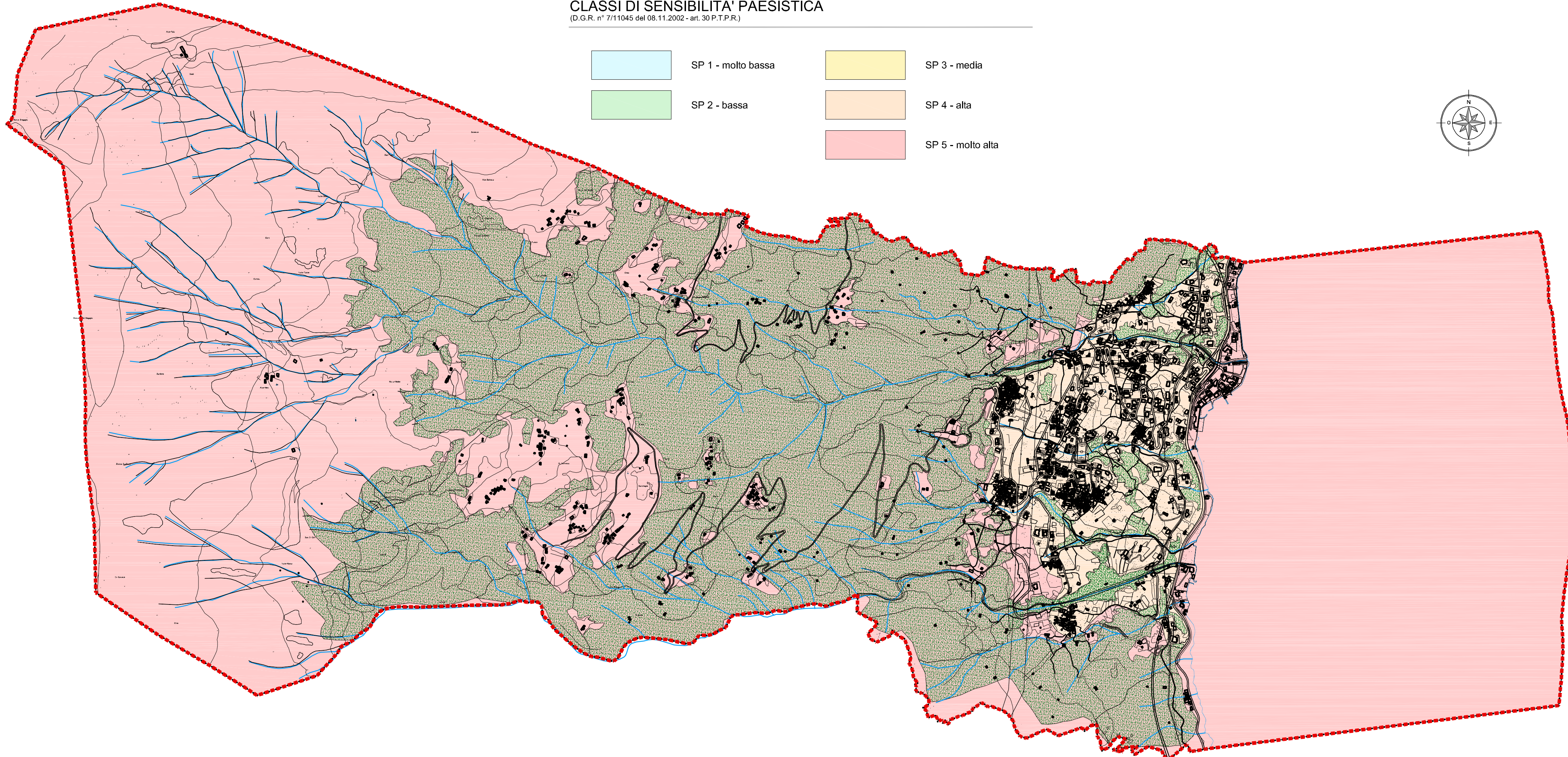
**BANCA DATI DUSAF USO DEL SUOLO - ANALISI SUOLI LIBERI**  
Uso e copertura del suolo (DUSAF 7.0 - 2021)

- AREE ANTROPIZZATE (COD. 1)**
  - 1112 - Tessuto residenziale continuo mediamente denso (>80% - piccoli ed. residenziali)
  - 1121 - Tessuto residenziale discontinuo (50 - 80%)
  - 1122 - Tessuto residenziale rado e nucleiforme (30 - 50%)
  - 1123 - Tessuto residenziale sparso (10 - 30%)
  - 12124 - Cimiteri
  - 123 - Aree portuali
  - 1421 - Impianti sportivi
  - 1422 - Campeggi e strutture turistiche e ricettive
- AREE AGRICOLE (COD. 2)**
  - 221 - Vigneti
  - 223 - Oliveti
  - 2311 - Prati permanenti in assenza di specie arboree ed arbustive
  - 2312 - Prati permanenti con presenza di specie arboree ed arbustive sparse
- TERRITORI BOSCATI E AMBIENTI SEMINATURALI (COD. 3)**
  - 31111 - Boschi di latifoglie a densità media e alta gov. ceduo
  - 31121 - Boschi di latifoglie a densità bassa gov. ceduo
  - 31311 - Boschi misti a densità media e alta gov. ceduo
  - 3211 - Praterie naturali d'alta quota assenza di specie arboree ed arbustive
  - 3212 - Praterie naturali d'alta quota con presenza di specie arboree ed arbustive sparse
  - 3221 - Cespuglieti
  - 3241 - Cespuglieti con presenza significativa di specie arbustive alte ed arboree
  - 3242 - Cespuglieti in aree di agricole abbandonate

**Elementi della qualità dei suoli liberi**  
Classi di sensibilità paesistica

**CLASSI DI SENSIBILITA' PAESISTICA**  
(D.G.R. n° 711043 del 08.11.2002 - art. 30 P.T.P.R.)

- SP 1 - molto bassa
- SP 3 - media
- SP 2 - bassa
- SP 4 - alta
- SP 5 - molto alta



**PIANO DI GOVERNO DEL TERRITORIO**

tavola **3.a1**  
CARTA DEL CONSUMO DI SUOLO  
Elementi della qualità dei suoli liberi  
a) Indagine acidità dei suoli - carta pedologica  
b) Analisi dei suoli liberi (DUSAF)  
c) Classi di sensibilità paesistica

scala 1:10.000

NUOVO DOCUMENTO DI PIANO  
VARIANTE AL PIANO DEI SERVIZI E PIANO DELLE REGOLE  
adozione delibera C. C. n° del 2023  
approvazione delibera C. C. n° del 2023

Il tecnico: dott. arch. Marielena Sgrol  
Il Sindaco: Ing. Diego Manzi  
Resp. Area Tecnica: Ing. Anna Ragli